



Download on the  
**App Store**



GET IT ON  
**Google Play**

Made for



iPod



iPhone



iPad



# IRIVER Live Stream

## INSTRUCTION BOOK

本製品をご使用の前に、この取扱説明書をよくお読みください。

IRIVER

# IRIVER Live Stream の インストール

## IRIVER Live Stream をダウンロードする

1. ご使用のデバイスアプリストアから IRIVER Live Stream アプリをダウンロードして、インストールしてください。

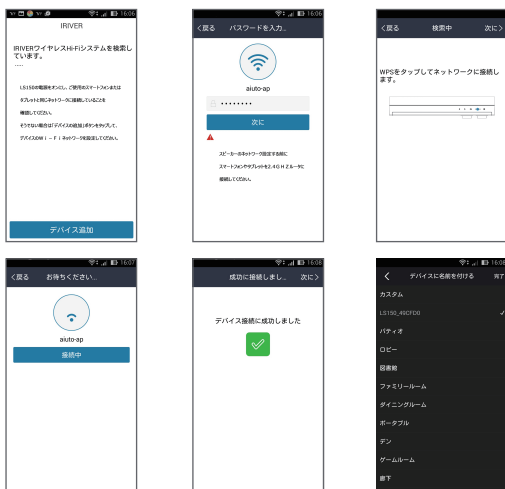
## 無線ネットワークに手動で接続する

1. LS150 の正面にある [ 電源/メニュー ] ホイールを回して [ Wi-Fi ] を選択します。
2. 接続するデバイスのWi-Fi 接続リストで、[ LS150\_xxxxxx ] を選択します。
3. 接続するデバイスのブラウザを起動しアドレスバーに **10.10.10.254** 入力すると、[ LS150 Web 設定メニュー ] が表示されます。
4. ブラウザー内の [ Wi-Fi ] タブを選択すると、接続可能なアクセスポイント (AP) が表示されます。
5. 接続する **AP** を選択して、無線ネットワークに接続します。  
※AP の設定によっては、キーインデックス、ネットワークキーなどの追加情報が必要になります。
6. 接続している AP を 2、3 秒押すと、[ ネットワークの変更 ] を選択して AP の設定を変更できます。

## WPS で自動的に接続する

1. 本製品の正面にある [ 電源/メニュー ] ホイールを回して [ Wi-Fi ] を選択します。
2. **IRIVER Live Stream** 起動し、「デバイス追加」ボタンをタッチします。
3. スマートフォンやタブレットが接続している、アクセスポイントのパスワード入力画面になりますのでパスワードを入力し「次に」を押します。

4. 本製品の上側にある[ペアリング/WPS/スキャン]を押して、アプリ画面上部の[次へ]を押します。
5. Wi-Fi ネットワークに接続すると、「デバイス接続に成功しました」というメッセージが表示されます。
6. アプリ画面上部の[次へ]を押すと、IRIVER Live Stream が実行されます。デバイス (LS150) の名前を付け、完了を押すと IRIVER Live Streamが開始いたします。



Wi-Fi ネットワークによっては、接続に時間がかかる場合があります。

現在、Spotify、TIDAL、QQMusic、vTuner、iHeartRADIO などのストリーミングサービスを利用できます。利用可能なストリーミングサービスは変更される可能性があります。

DLNA 対応デバイスの場合、Wi-Fi のリストで [LS150\_xxxxxx] と表示されたデバイスを選択するか、同じネットワークに接続できます。デバイス/パソコンまたは Wi-Fi 環境によってはスムーズに再生されない場合があります。

## 再生画面



1	音楽メニュー	音楽メニューを表示します。
2	アルバムアート	アルバムアートを表示します。
3	お気に入り	お気に入りに曲を登録したりお気に入りから曲を削除します。
4	進捗状況バー	曲の進捗状況を表します。進捗状況のインジケーターをドラッグして、必要なトラック時間に移動します。
5	曲の進捗状況	曲の再生時間を表示します。
6	再生モード	再生モードを設定します。 ↺ : 現在再生中の曲を繰り返します。 ↺ : 現在再生中のプレイリスト全体を繰り返します。 ↻ : 現在再生中のプレイリスト全体をシャッフルします。
7	前の曲	前の曲を再生します
8	デバイスリスト	デバイスのリストを表示します。
9	再生リスト	現在再生中のプレイリストを表示します。
10	再生/一時停止	現在の曲を再生または一時停止します。
11	再生時間	曲の合計時間を表示します。
12	音量	タップスライドバーを操作して音量を調節します。
13	次の曲	次の曲を再生します

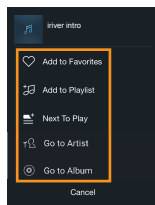
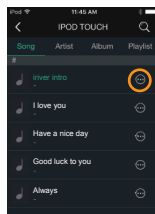


### 音楽を聴く

- 再生画面で左にスライドすると、音楽メニューが表示されます。右にスライドすると、デバイスリストが表示されます。
- 音量を調節するには、[🔊]を押します。
- 一時停止するには[||]を押します。再開するには[▶]を押します。
- 前の曲または次の曲を再生するには、[◀ / ▶]を押します。
- 再生中に進捗状況バーの位置を動かすと、必要な場所に移動できます。
- 再生モードを変更するには、[↺]を押します。
- [⋮]を押すと、現在再生中の音楽リストが表示されます。
- お気に入りに曲を登録したり、登録を解除するには、[♥]を押します。

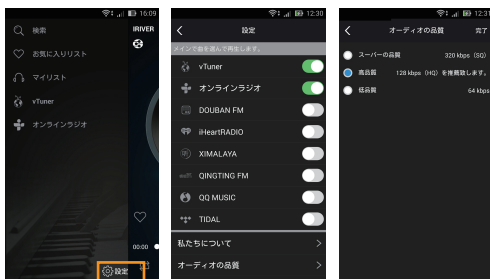
### その他の機能

- 他の機能を設定するには、音楽リストの右側にある[⋮]を押します。
  - ♥ お気に入りに追加: 選択した曲をお気に入りに保存します。
  - 📁 プレイリストに追加: 選択した曲をプレイリストに保存します。
  - 🔊 次に再生: 選択した曲を現在再生中の曲の次に再生します。
  - 👤 アーティストに移動: 選択したアーティストの曲リストに移動します。
  - 📀 アルバムに移動: 選択した曲のアルバムに移動します。



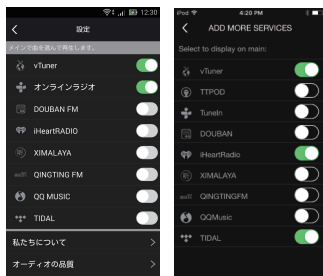
## 設定

1. 設定を行うには、音楽リストの下にある [設定] を押して、項目を設定します。
  - アプリについて: アプリのバージョンを表示します。
  - オーディオの品質: オーディオの品質を変更します。



## ストリーミングサービスを追加する

1. 設定内でメインで使用するコンテンツリストが表示されます。
2. サービス項目のボタンを移動すると、音楽メニューの項目を追加/削除できます。



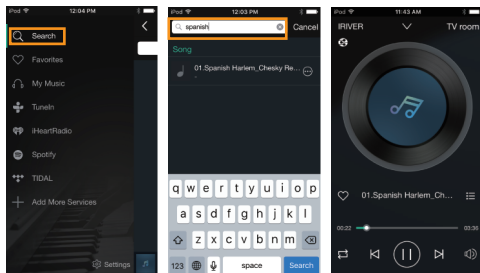
※国や環境により使用できないコンテンツが含まれています。

# 検索

検索機能を使用すると、曲を検索して再生できます。

### 曲を検索する

1. 音楽メニューで [🔍 検索] を押すと、検索ボックスが表示されます。
2. 検索する曲のタイトル/アーティスト名を入力すると、デバイスに保存された曲の中で検索語句を含む音楽の一覧が表示されます。
3. 曲を選択すると、再生されます。

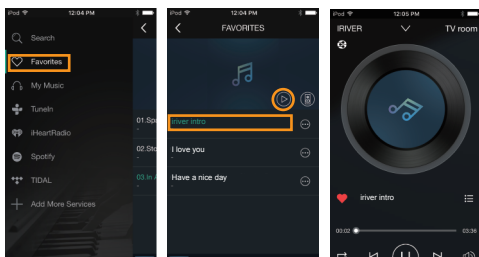


## お気に入りの曲リスト

すべての曲を再生するには、[♡ お気に入り] を押します。

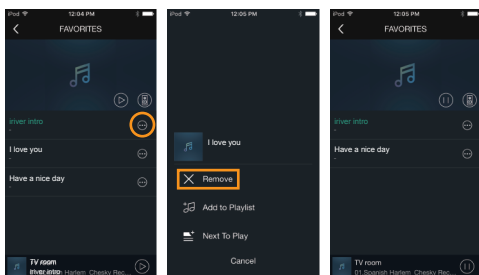
### お気に入りの曲を表示する

1. 音楽メニューで [♡ お気に入り] を押すと、お気に入りに保存された曲の一覧が表示されます。
2. 上側にある [▶] を押すと、お気に入りのすべての曲が再生されます。1 曲だけ再生するには、その曲の項目を押します。



### お気に入りから曲を削除する

1. お気に入りの曲リストの右側にある [⋮ - 削除] を押すと、選択した曲が削除されます。

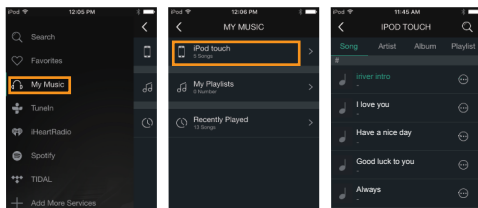


# マイミュージック

デバイス/パソコンに保存されている曲をマイミュージックから再生できます。マイミュージックでは、再生リストを管理したり、最近聞いた曲の一覧を表示できます。

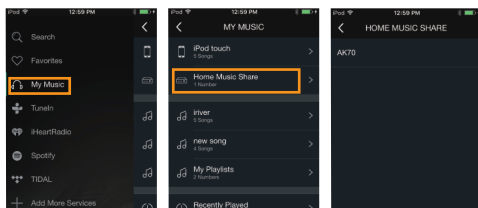
### マイデバイスの曲を表示する

1. 音楽メニューの [🎧 マイミュージック] で [マイデバイス] を選択すると、デバイスにある音楽の一覧が表示されます。
2. 曲を選択すると、再生されます。



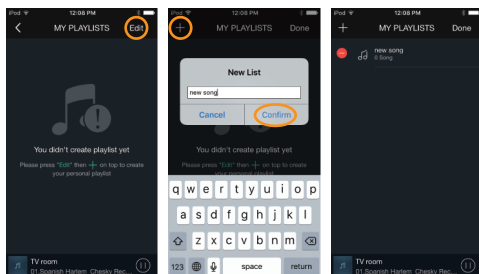
### ホームミュージック共有

1. [🎧 マイミュージック] で [ホームミュージックシェア] を選択すると、同じネットワークに接続しているすべてのパソコンの音楽が表示されます。
2. 曲を選択すると、再生されます。



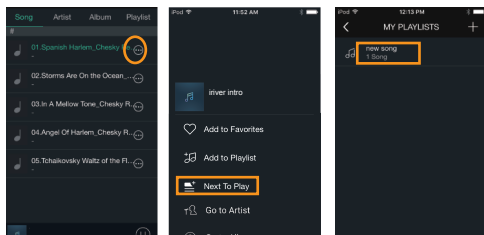
### 再生リストを作成する

1. 音楽メニューの[📁 マイリスト]で[マイプレイリスト]を作成します。
2. マイリストから「マイリスト」をタップ、画面右上にある「編集」をタップ。左側の「+」マークをタッチしリスト名を入力します。
3. 再生リストに名前を追加し、[確認]を押します。新しい再生リストが作成されます。



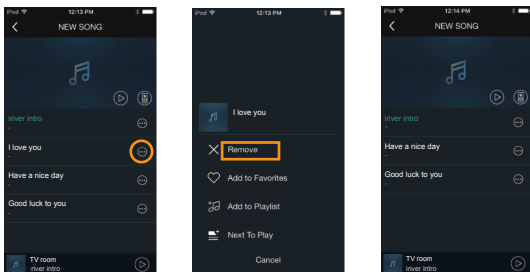
### プレイリストに曲を追加する

1. 追加する曲の右側にある[🎵 - 📁 プレイリストに追加]を押すと、再生リストが表示されます。
2. 再生リストを選択すると、選択した曲が再生リストに追加されます。



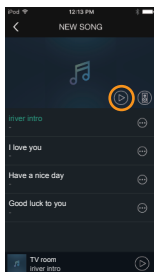
### プレイリストから曲を削除する

1. 再生する音楽リストの右側にある [⋮ - 削除] を押すと、選択した曲が再生リストから削除されます。



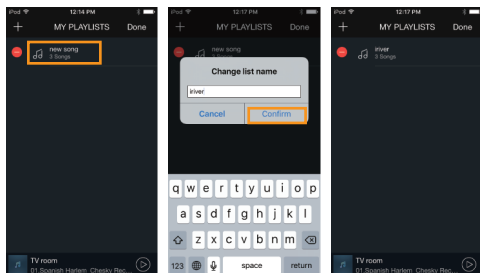
### プレイリストを再生する

1. 再生リストの上側にある [▶] を押すと、プレイリストが再生されます。



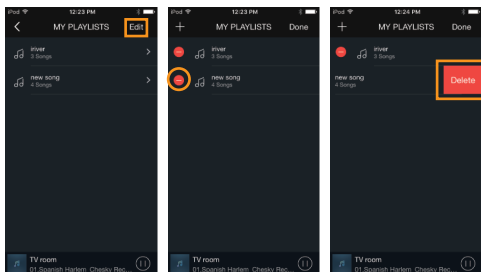
### プレイリスト名を変更する

1. [📁 マイリスト] > [マイリスト] の順に選択します。
2. 上側にある [編集] を押して、変更する再生リストを選択します。
3. 新しい名前を入力して [確認] を押します。変更した名前が保存されます。



### プレイリストを削除する

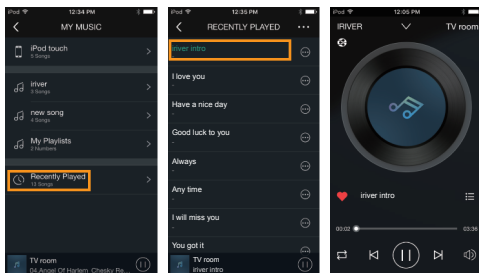
1. [📁 マイリスト] > [マイリスト] の順に選択します。
2. 上側にある [編集] を押します。
3. 削除する再生リストの左側にある [ - 削除 ] を押すと、再生リストが削除されます。





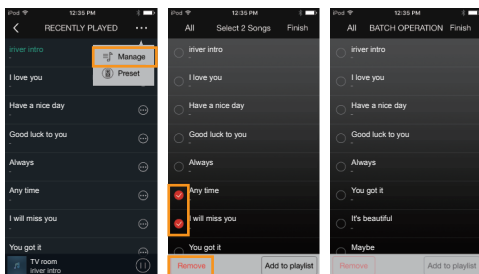
## 最近再生した音楽リスト

1. 音楽メニューの[📁 マイリスト]で[最近再生]を選択すると、最近再生された音楽の一覧が表示されます。
2. 曲を選択すると、再生されます。



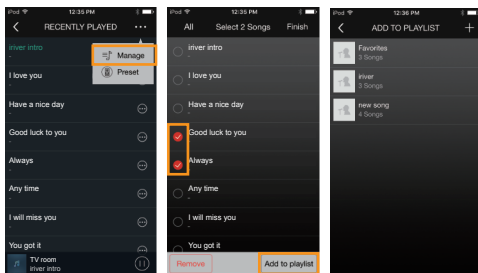
## 最近再生された音楽を削除する

1. 最近再生した音楽リストの上側にある[...管理]を選択します。
2. 削除する曲を選択して、下にある[削除]を押します。選択した曲が最近された項目のリストから削除されます。



### 最近再生された曲をお気に入りリストに保存する

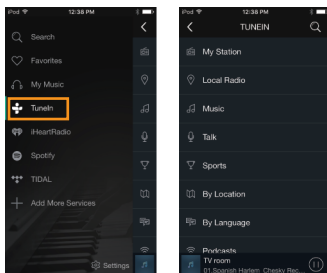
1. 最近再生した音楽リストの上側にある [⋯ - 管理] を選択します。
2. 追加する曲を選択して、下にある [プレイリストに追加] を押します。再生リストが表示されます。
3. 再生リストを選択すると、選択した曲がお気に入りリストに追加されます。



# ストリーミング

ストリーミング サービスに接続すると、音楽をダウンロードせずにリアルタイムで再生できます。

- **Spotify:** このストリーミングサービスを利用するには、Spotify アカウント ([www.spotify.com](http://www.spotify.com)) にログインします。接続画面に移動し、[Device] または [Family Room] を選択します。
- **vTuner/TuneIn:** 世界中の数百万のインターネットラジオステーションを楽しめます。
- **iHeartRadio:** このインターネットラジオサービスでは、800を超えるラジオステーションを視聴できます。



現在、Spotify、TIDAL、QQMusic、vTuner、iHeartRADIO などのストリーミングサービスを利用できます。利用可能なストリーミングサービスは変更される可能性があります。

ストリーミングサービスの利用方法については、それぞれのラジオステーションを参照してください。

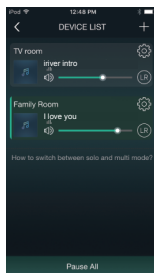
インターネットラジオステーションなど、固定の URL からストリーミングサービスが提供されている場合、アプリを終了しても音楽が再生されます。Wi-Fi で接続が再開すると、自動的に接続され、音楽が再生されます。

# マルチチャンネル

IRIVER Live Stream では、複数のデバイスをコントロールして異なる曲を再生できます。

### マルチチャンネル機能の使い方

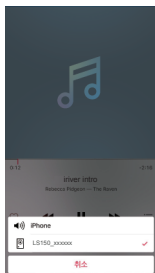
1. WPS を使用すると、デバイスを自動的に追加できます。手動での追加も可能です。
2. 各デバイスを押して異なる曲を選択します。



# Airplay

### AirPlay に接続する

1. 本製品の [ 電源/メニュー ] ホイールを回して [Wi-Fi] を選択し、Wi-Fi ネットワークに接続します。
2. 同じネットワークに接続している iPhone/iPod Touch/iPad の音楽プレイヤーの画面に [ ] アイコンを表示させます。
3. [ ] アイコンを押して [LS150] を選択すると、音楽ファイルがスピーカーから再生されます。



**!** iPhone/iPod Touch/iPad とスピーカーを Bluetooth でペアリングしている場合には、AirPlay にも接続できます。

## メディアのデバイスキャスト

### Windows 10 のデバイスキャストの使い方

Windows 10 のデバイスキャスト機能を使用すると、パソコンに保存された曲をストリーミングできます。

1. パソコンのオーディオファイルを右クリックして、**[デバイスキャスト - LS150\_xxxxxx]** を選択します。
2. Windows の音楽プレイヤーが表示されると、曲のストリーミングを開始できます。



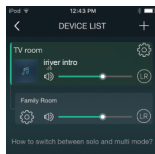
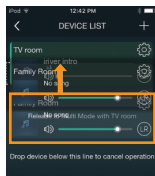
デバイスキャスト機能で再生する曲が IRIVER Live Stream アプリのマルチモードで使用されている場合、この機能は使用できません。

## マルチ ルーム

同じネットワーク上にある複数のデバイスを IRIVER Live Stream に接続し、同じチューニングで再生できます。コンサートホールのようなステレオサウンドを楽しむことができます。

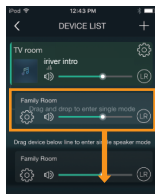
### マルチルーム機能の使い方

1. WPS を使用すると、デバイスを自動的に追加できます。手動での追加も可能です。
2. [デバイスリスト] でマルチルーム対応のデバイスを押しながら別のデバイスに移動すると、同じ音楽を異なるデバイスで再生できます。



### マルチルーム機能を解除する

1. マルチルーム対応デバイスを押しながら、画面の空のスペースに移動すると、マルチルーム機能を解除できます。



無線ネットワークとデバイス環境によっては、パフォーマンスが制限される場合があります。

マルチルーム機能は、最大 8 台のデバイスで使用できます。

マルチルーム機能は、16 ビット/48 Khz 以下の音声信号にのみ対応しています。